



MOBILITY PROJECTS 2024



MÜNSTER

HAUPTBAHNHOF

Inhalt

Münster	Hauptbahnhof	2
Leipzig	Wilhelm-Leuschner-Platz	4
Salzburg	Hauptbahnhof	6
Karlsruhe	Durlacher Tor	8
Wien	Hauptbahnhof	10
Berlin	Rotes Rathaus	12
Köln	Bonner Wall	14
Köln	Breslauer Platz	16
Mainz	Haltestelle Höfchen	18
Graz	Carsharing-Point	20
Puchheim	Bahnhof	20
Werther	Busbahnhof	20
Frankfurt	Grüne Haltestelle	20
Basisprodukte		22
Produkteigenschaften		24
Mobility Signage Fahrgastinformations-Management-System		26



LEIPZIG

WILHELM-LEUSCHNER-PLATZ

SALZBURG

HAUPTBAHNHOF



6
7



KARLSRUHE

DURLACHER TOR



WIEN

HAUPTBAHNHOF



BERLIN

ROTES RATHAUS

KÖLN

BONNER WALL





KÖLN

BRESLAUER PLATZ



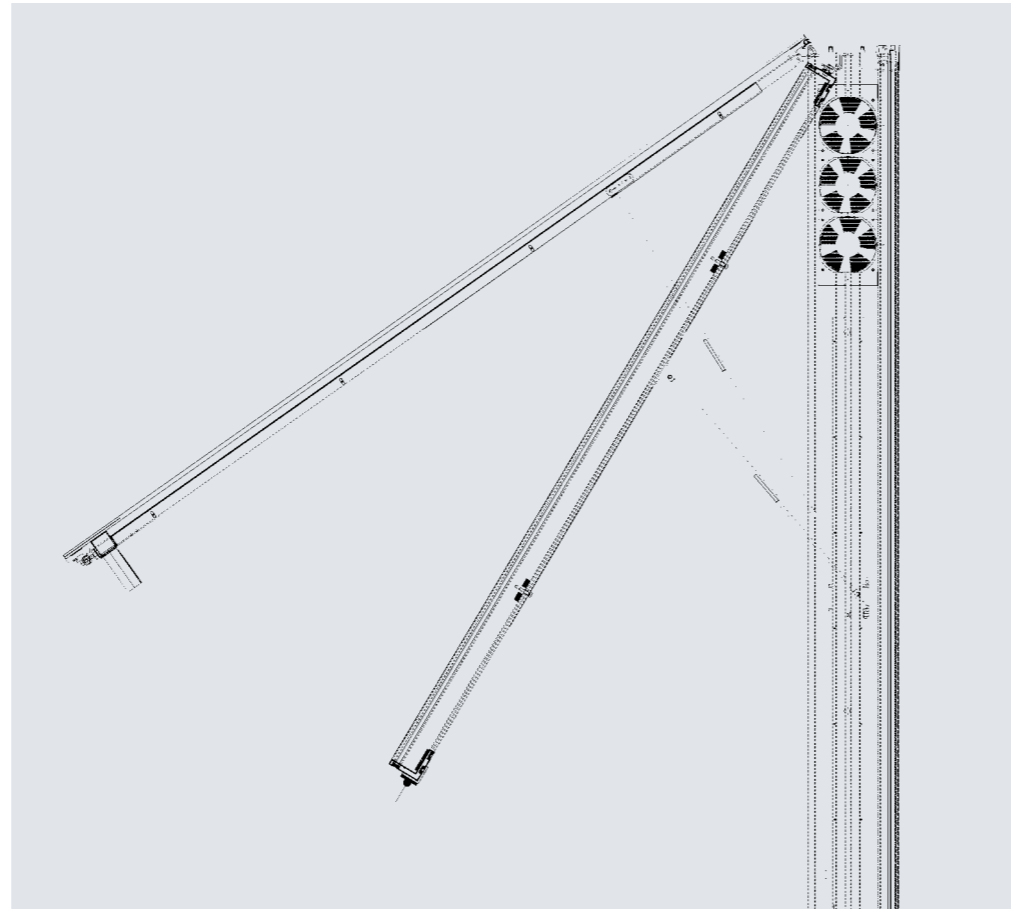
MAINZ

HALTESTELLE HÖFCHEN



GRAZ

CARSHARING-POINT



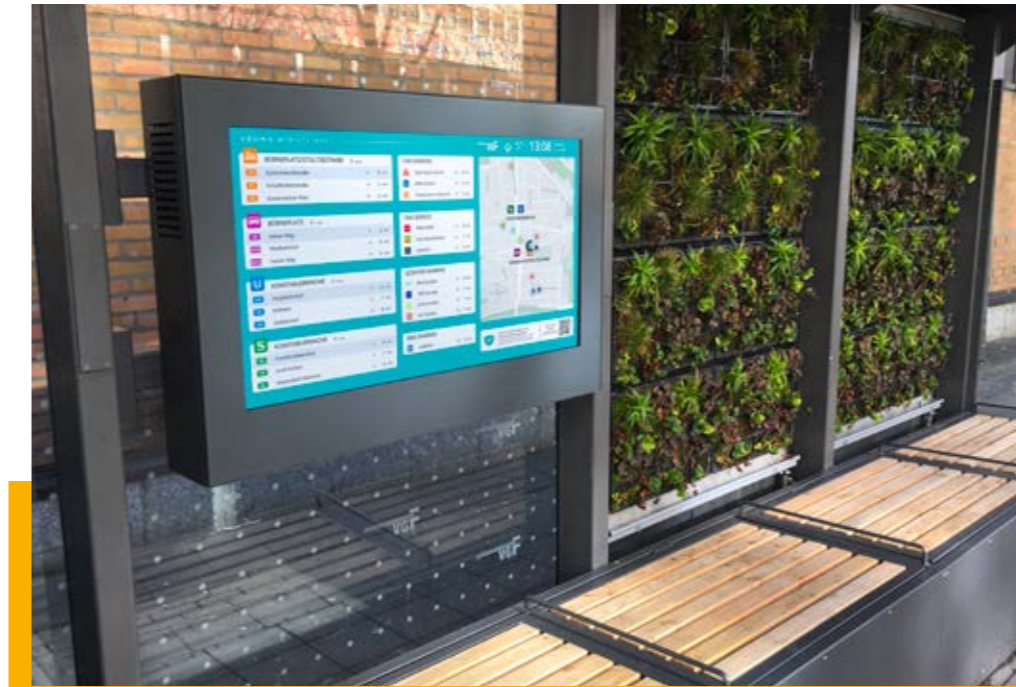
WERTHER

BUSBAHNHOF



PUCHHEIM

BAHNHOF



FRANKFURT

GRÜNE HALTESTELLE

MOBILITY BASISPRODUKTE

Im Folgenden listen wir für Sie unsere Basisprodukte auf, die jeweils bestimmte Features auszeichnen. Gemeinsam mit Ihnen suchen wir das passende Basisprodukt aus und konfigurieren es nach Ihren Wünschen und Anforderungen.

Dynamische Fahrgastinformationen werden bevorzugt als Digitalstele eVITRUM gewünscht, sowohl als ein- als auch zweiseitiges Modell. Sämtliche Modelle sind auch in barrierefreier Ausführung erhältlich. Die zweiseitigen Modelle können entweder einen weiteren Monitor enthalten oder einen mit LED hinterleuchteten Schaukasten zum Aushang der Fahrpläne in Papierform.



eVITRUM Stele



eVITRUM Stele, Rückseite für Papieraushang oder zweiten Monitor



eVITRUM Stele, barrierefrei



eVITRUM Stele, barrierefrei, Rückseite für Papieraushang oder zweiten Monitor

Alle Varianten sind auch mit Standbeinen und für die Wandmontage erhältlich.



eVITRUM für die Wandmontage, auch für Nischeneinbau



eVITRUM mit Standbeinen



eVITRUM mit Standbeinen, Hochformat

ST-MOBILITY Wartehallen-Infosysteme sind zeitgemäß für die anzustrebende Smart-City, in der Informationen in Echtzeit an die Fahrgäste weitergegeben werden.

Bei diesem Produkt handelt es um ein hybrides Infosystem, welches den Fahrgast sowohl in digitaler und somit dynamischer, als auch in analoger, statischer Form informiert. Dabei wird der integrierte 21,5" Monitor per LTE angesteuert und verwaltet, sodass keine Datenanbindung per Kabel notwendig ist.

Die dargestellte Ausführung ist für die Integration in Wetterschutzhäuser vorgesehen, jedoch lässt sich das e.RAIL System wie gewohnt kundenspezifisch in der Größe, Bauform, Farbgestaltung und Montageart produzieren. Aufgrund der lukrativen Einkaufspreise lässt sich dieses Produkt flächendeckend im ÖPNV-Netz einsetzen. Dank der kabellosen Datenanbindung ist es auch für abgelegene und niedrig frequentierte Haltestellen geeignet.



DIGITAL UND ANALOG PERFEKT KOMBINIERT

Die Verwendung von Bauteilen in höchster Qualität garantiert eine maximale Lebensdauer und einen betriebssicheren Dauereinsatz unserer Mobility-Produkte. Unsere digitalen Monitor-Systeme funktionieren im 24-Stunden-Betrieb und bei widrigen Wetter- und Umgebungsbedingungen einwandfrei. Dies belegen u. a. zahlreiche Installationen an anspruchsvollen Standorten, wie beispielsweise in Höhen über 2000 Metern ü. NN in den Alpen oder in erster Küstenlinie an der Nord- und Ostseeküste.

Eine revisionsfreundliche Konzeption aller Systeme stellt sicher, dass jedes einzelne Bauteil zugänglich ist und regelmäßig ohne großen Aufwand gewartet werden kann. Stabile Türen im Sockelbereich, aufklappbare Frontelemente und schwenkbare Monitor-Aufhängungen im Inneren ermöglichen einen schnellen Zugriff auch auf engstem Raum. Sollte tatsächlich doch mal ein Element ausfallen, ist es in kürzester Zeit einzeln demontierbar und durch ein neues Element ersetzbar.

Die gesamte Rahmenkonstruktion ist auf höchste Stabilität und Vandalismus-Sicherheit ausgelegt. Alle statisch relevanten Bauteile aus Stahl oder Aluminium sind unter Einhaltung der Anforderungen gemäß DIN EN 1090 gefertigt und garantieren höchste Standsicherheit bei allen anzunehmenden Lastfällen. Die Verglasung mit Verbund-Sicherheitsglas (VSG) vermindert das Schadensrisiko für Personen bei Glasbruch und gewährleistet bei einem Schaden weiterhin den Schutz des Innenlebens bis zur Reperatur. Sicherheitsschlösser und umlaufende Getriebeverriegelungen verschließen die Gehäuse sicher und schützen vor Vandalismus und unbefugtem Zugriff.

OPTIONALE ERWEITERUNGEN



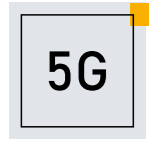
TOUCHOBERFLÄCHE



HELLIGKEITSSTEUERUNG



WLAN-MODUL



3G/4G/5G FUNKMODUL



NEARFIELD-COMMUNICATION



ANTI-GRAFFITI



FREIE FARBAUSWAHL



KAMERA (USB/IP)



MIKROFON



LAUTSPRECHER



DEFIBRILATOR



ANTI-FINGERPRINT

Aluminiumgehäuse in allen RAL-, Sonder- und Eloxal-Farbtönen und mit individuellen Kopfelementen lieferbar.

Brillante, detailreiche Darstellung durch Highbright-Monitore mit Helligkeitssteuerung.

Bei direkter Sonneneinstrahlung gut ablesbar durch Helligkeiten bis zu 7000 Nits und chemisch entspiegeltem Glas mit UV- und IR-Schutz.

Intuitiv bedienbare Touch-Elemente über eine optionale Multitouch-Fläche ermöglichen eine interaktive Bedienung.

Durch eine optionale Text-to-Speech-Funktion wird Text in eine akustische Sprachausgabe überführt.

Für Revisionsarbeiten separat zu öffnender Glasflügelrahmen mit Profilylinder-Sicherheitsschloss.

Verschlossener Sockelbereich als Stauraum für alle elektronischen Bauteile, Steuergeräte und Anschlüsse.



Betriebssicherer 24/7-Einsatz im Temperaturbereich von -33° bis +40°C durch leistungsstarke Luft-Luft-Kühlsysteme und integrierte Heizelemente.

Frontglas aus splitterbindendem Verbund-Sicherheitsglas (VSG) in einer Stärke von 9,14 mm.

Keramischer Passepartout-Druck auf der Innenseite des Frontglases.

Gehäusekonstruktion entsprechend den Vorgaben der DIN EN 1090 gefertigt und mit zertifizierter Stoßfestigkeit - 2xIK 10.

Künstliche Erzeugung einer menschlichen Sprechstimme bei Aktivierung der Text-to-Speech-Funktion.

Innenliegende Stahlkonstruktionen und außen liegende Bauelemente sind auf Zugdurchfahrtsgeschwindigkeiten bis 300 km/h ausgelegt.

Sockeltür mit flächenbündig eingebautem Sicherheitsschloss mit Profilylinder, optional an der Schmalseite positioniert.



24

25

MOBILITY SIGNAGE

DIE ZENTRALE SOFTWARE FÜR IHRE FAHRGASTINFORMATIONEN

Die Vielzahl an Schnittstellen, Hardwareherstellern und Anzeigetechnologien führt bei vielen Verkehrsbetrieben zu einer komplexen IT-Infrastruktur und hohen administrativen Kosten. Mobility Signage ist das erste hardware- und herstellerunabhängige Fahrgastinformations-Management-System, welches Leitstellen, Fahrgastinformationen, Marketing- und Infrastruktur-Teams nahtlos miteinander verbindet.

IHRE VORTEILE

- Unabhängig von Hardwaretyp und Hardwarehersteller
- Regelmäßige Sicherheits- und Feature-Updates
- Intuitive Bedienung und modernes User Interface
- Kundensupport und Schulungen
- Skalierbar – von einer Haltestelle bis zum großen Betriebsnetz

ÜBER MOBILITY SIGNAGE

Unsere Mission ist es, durch die Bereitstellung eines umfassenden, hardware- und herstellerunabhängigen Fahrgastinformations-Management-Systems die Effizienz und Benutzerfreundlichkeit im öffentlichen Verkehr zu revolutionieren. Wir streben danach, alle Schnittstellen zu Leitstellen und Fahrgastinformationskanälen in einer einzigen, intuitiv bedienbaren Plattform zu vereinen, die sich durch Skalierbarkeit, Sicherheit und kontinuierliche Weiterentwicklung auszeichnet. Unser Ziel ist es, Verkehrsbetrieben eine nahtlose, effektive Kommunikation und Informationsverteilung zu ermöglichen, während wir gleichzeitig eine transparente, zeitnahe und zuverlässige Informationsquelle für Fahrgäste weltweit schaffen.

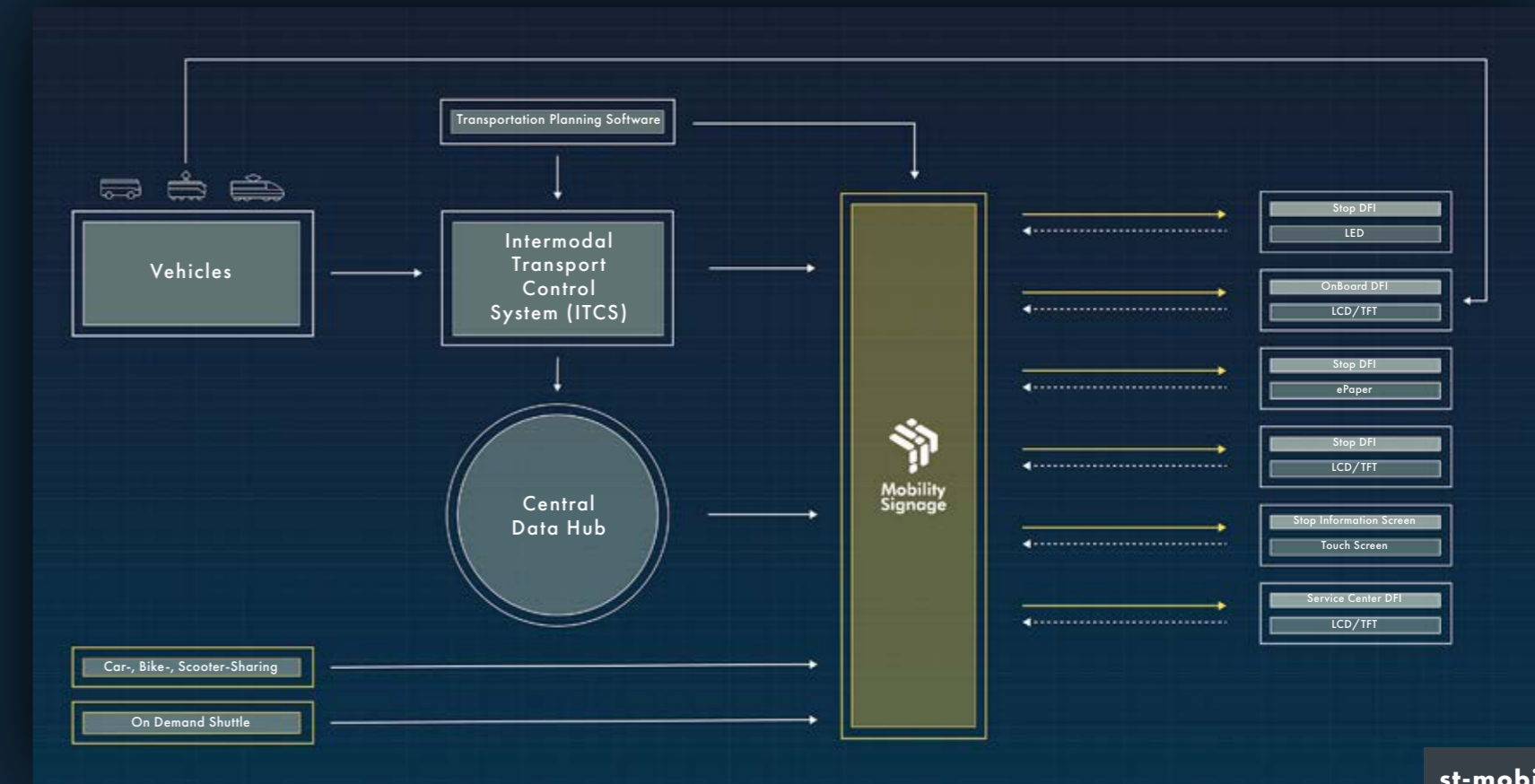


EIN DFI HINTERGRUNDSYSTEM FÜR ALLE ANZEIGER

Mobility Signage bietet eine nahtlose Integration und hohe Kompatibilität mit verschiedenen Datenquellen und Betriebsleitsystemen, um Echtzeitinformationen für Fahrgäste zu gewährleisten.

Unsere Software ermöglicht die direkte Anbindung von Datendrehkreisläufen (DDS) und rechnergestützten Betriebsleitsystemen (RBL/ITCS) über Schnittstellen wie VDV 453/454 DFI-Dienst, Mentz EFA, VDV TRIAS oder GTFS Realtime. Darüber hinaus sind bereits über 50 Schnittstellen zu neuen Mobilitätsdiensten wie Car-, Bike- und Scooter-Sharing Diensten bereits mit Mobility Signage vernetzt.

- LED
- LCD | TFT
- ePaper
- Touch
- On Board



MOBILITY SIGNAGE

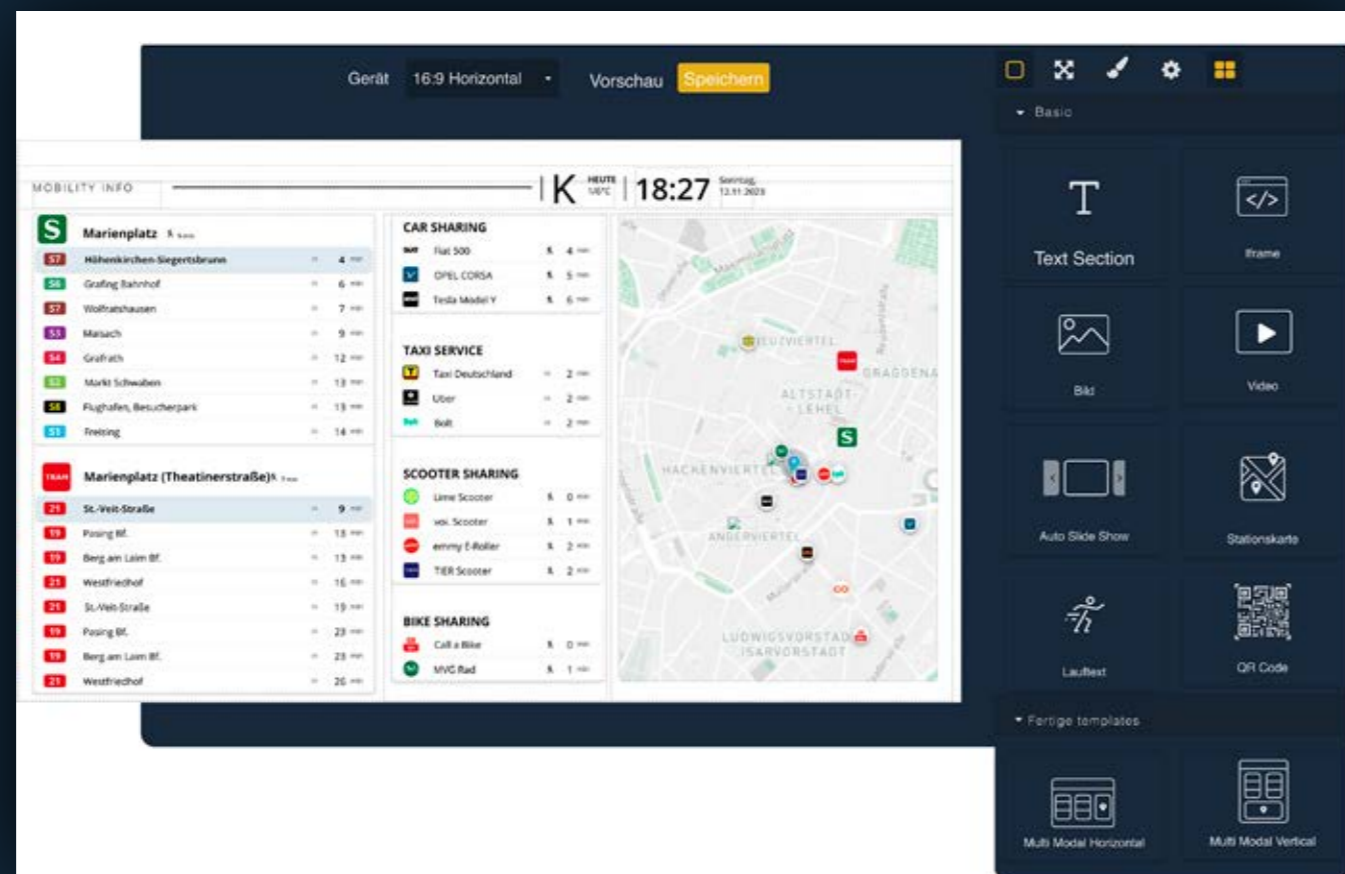
DIE ZENTRALE SOFTWARE FÜR IHRE FAHRGASTINFORMATIONEN

Mobility Signage ist eine umfassende Softwarelösung, die speziell für die Erstellung, Verwaltung und Überwachung von Fahrgastinformation entwickelt wurde. Die Basislösung beinhaltet einen Geräte-, Inhalts- und Rollen-Manager sowie einen Layout-Editor.

ERSTELLEN

Integrieren Sie nahtlos verschiedene Datenquellen aus Ihrem Betriebsleitsystem und erstellen Sie mit dem benutzerfreundlichen Drag-and-Drop Editor ansprechende Layouts für jeden Hardwaretypen.

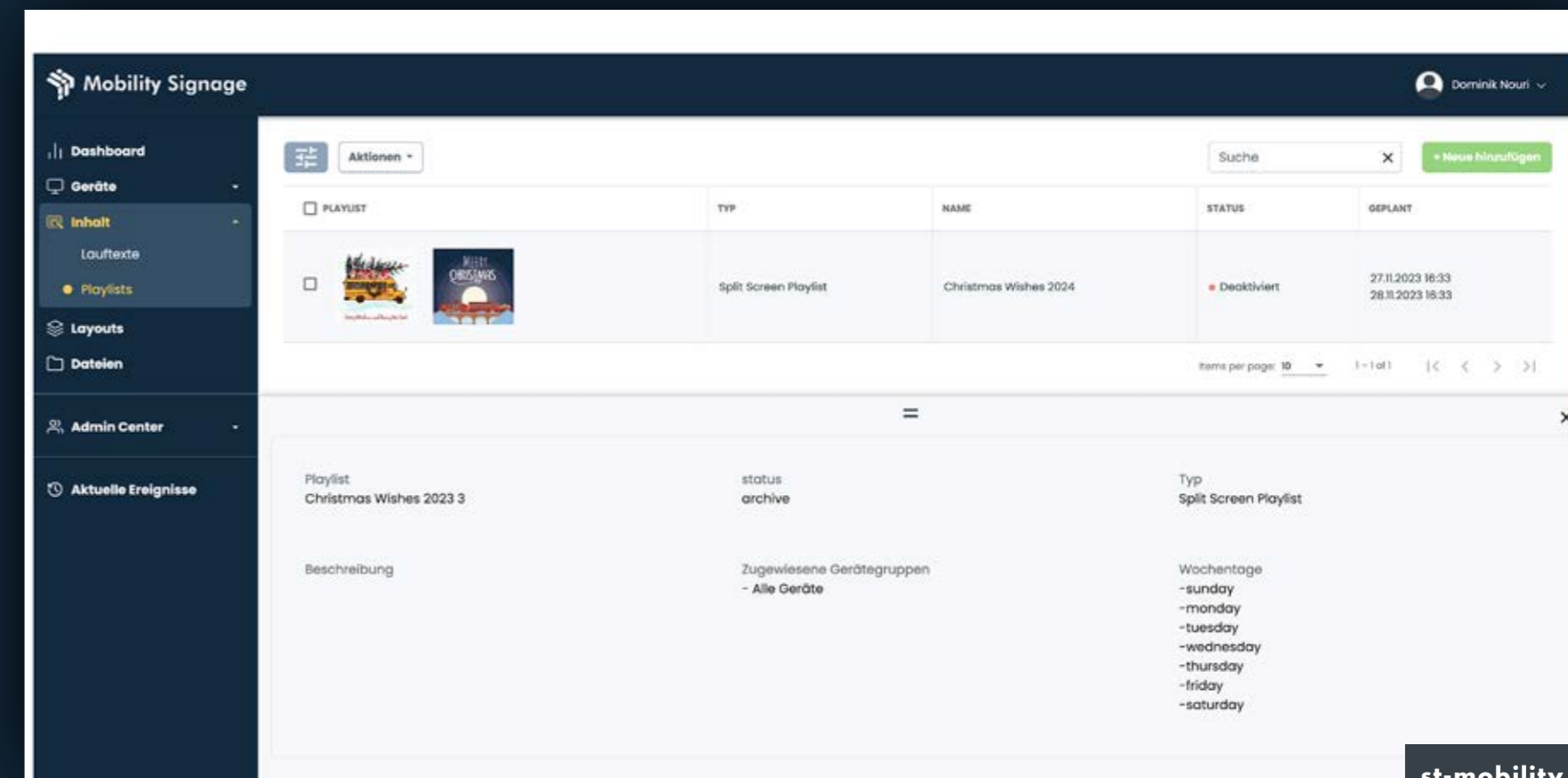
- Unabhängig von Hardwareherstellern
- Unterstützt LCD | TFT, LED, ePaper
- DFI Hintergrundsystem
- Layout Editor
- Schnittstellenanbindung
- Multimodale Daten von +50 Anbietern



VERWALTEN

Gruppieren Sie Ihre Anzeiger und weisen Sie Ihre Layouts entsprechenden Anzeigern flexibel zu. Spielen Sie dynamische Inhalte zeitraum- und standortabhängig für Ihre Fahrgäste aus.

- Zeit, Linien, und Standort als Anpassungskriterien
- Gerätegruppen
- Content Management System inkl. Lauftexte
- Dateimanager



MOBILITY SIGNAGE

ÜBERWACHEN

Behalten Sie den Netzwerkstatus, die Auslastung und die Temperatur Ihrer Anzeiger stets im Blick. Unser Echtzeit Dashboard fasst alle Wichtigen Informationen für Sie übersichtlich zusammen.

- Echtzeit Dashboard
- Telefonsupport
- Rollenmanager
- Datenbackup

The screenshot shows the Mobility Signage dashboard. On the left is a navigation menu with options: Dashboard, Geräte, Inhalt, Layouts, Dateien, Admin Center, and Aktuelle Ereignisse. The main area displays a table of devices with columns for NAME, ZUGEWIESENE STATIONEN, FORMAT, STATUS, and HARDWARE MODELL. Below the table, there is a 'DETAILS' section for a selected device, showing 'Aktueller status: online' and a 'Details zum Gerätestatus' panel with various system parameters.

NAME	ZUGEWIESENE STATIONEN	FORMAT	STATUS	HARDWARE MODELL
Train Station, LCD, Outbound	Marienplatz 5	16:9	online	ST
Bus Station, ePaper, Inbound	Chinesischer Turm B	4:3	online	Papercast
Metro, LCD, Outbound	Prinzregentenplatz B	16:9	online	ST
Tram Station, LED, Outbound	Nationalmuseum/Haus der Kunst T	16:9	offline	ST

WEITERE FUNKTIONEN

- Automatisierte Soll Fahrpläne
- Sprachausgabe (Text-to-Speech)
- Touchfunktionen

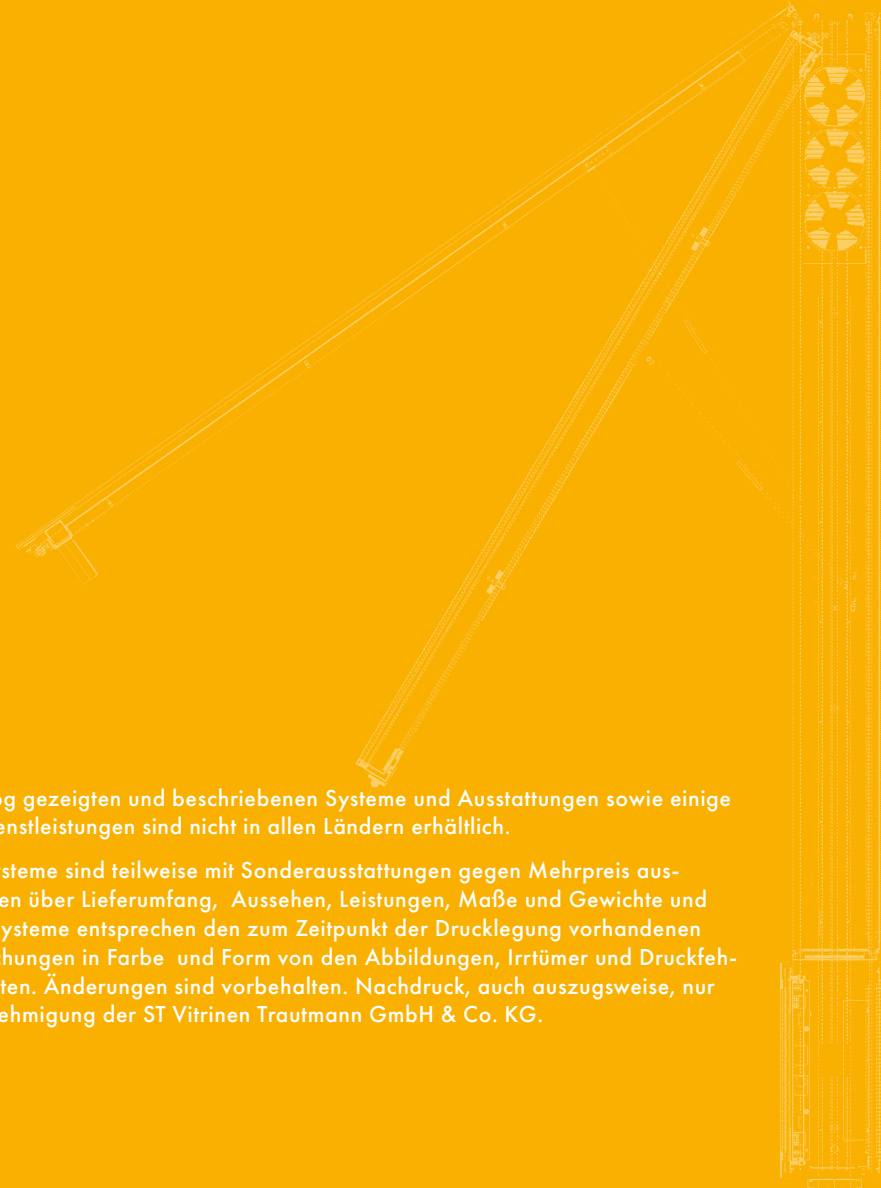
DATENSCHUTZ UND SICHERHEIT

- DSGVO-konform
- Server in Deutschland
- SSL, VPC und 2-Faktor Authentifizierung
- Rechte- und Rollenverwaltung
- Daten-Backup

WER IST MOBILITY SIGNAGE?

Mobility Signage ist ein 2023 gegründetes Joint Venture der Unternehmen ST Vitrinen Trautmann GmbH & Co. KG, Bielefeld und Veomo Mobility GmbH, München. Mobility Signage ist die logische Verknüpfung zweier Kompetenzfelder, die beide Unternehmen mitbringen. So verfügt ST über eine Jahrzehnte gewachsene Erfahrung im Bereich der Hardware, deren Montage und Wartung. Hier ist auch die teilweise herausfordernde Konstruktion von Digital Signage Produkten zu Hause. Veomo hat sich auf dem Feld der Software einen Namen gemacht. So kann das Design, Programmierung, Anbindung und Implementierung von Daten der Kunden professionell geleistet werden. Beide Kompetenzen ergänzen sich also nahtlos, sodass Mobility Signage die komplexesten Wünsche seiner Kunden realisieren kann.





ST-MOBILITY ist eine eingetragene Marke der
ST Vitrinen Trautmann GmbH & Co. KG

Grafenheider Straße 100
33729 Bielefeld
Deutschland

info@st-mobility.de
www.st-mobility.de

Die in diesem Katalog gezeigten und beschriebenen Systeme und Ausstattungen sowie einige der aufgeführten Dienstleistungen sind nicht in allen Ländern erhältlich.

Die abgebildeten Systeme sind teilweise mit Sonderausstattungen gegen Mehrpreis ausgerüstet. Die Angaben über Lieferumfang, Aussehen, Leistungen, Maße und Gewichte und Betriebskosten der Systeme entsprechen den zum Zeitpunkt der Drucklegung vorhandenen Kenntnissen. Abweichungen in Farbe und Form von den Abbildungen, Irrtümer und Druckfehler bleiben vorbehalten. Änderungen sind vorbehalten. Nachdruck, auch auszugsweise, nur mit schriftlicher Genehmigung der ST Vitrinen Trautmann GmbH & Co. KG.

Stand: April 2024



st-mobility.de