

e.VITRUM®

DIGITAL SIGNAGE
OUTDOOR + INDOOR



EDITION 6.0

Information und Werbung - digital und interaktiv

ST-VITRINEN TRAUTMANN



EV 21



EV 22

EV 21
Monitor-Stele 55" - Portrait
EV 22
Monitor-Stelen 55" - Portrait
als Storefront-Anwendung
EV 23
Monitor-Stele 75" - Portrait
mit dekupierten Logo-Elementen und
seitlicher LED-Leiste in Wasserfalloptik



EV 23



EV 31



EV 32

EV 31
Interaktiv abrufbare Immobilien-
Angebote per 55"-Monitor mit
Touch-Funktion
EV 32
Multi-touch-fähiges Wayfinding-System in
einer Shopping-Mall
EV 33
46" Monitor mit Touch-Funktion
TIM - Graz



EV 33

e.VITRUM® OUTDOOR+INDOOR

Die Monitor-Lösungen der e.VITRUM®- Serie liefern wir in den verfügbaren Formaten von 46" bis 85" für den Innenbereich und für den Außeneinsatz. Bei den Gehäusearten können Sie wählen zwischen Portrait- und Landscape-Ausrichtung, jeweils für Wandmontage oder als freistehende Stele.

Nach mehrjähriger Entwicklung und Erprobung erfüllen unsere Systeme heute höchste Ansprüche. Sowohl bei Minusgraden als auch bei direkter Sonneneinstrahlung garantieren wir störungsfreien und wartungsarmen Betrieb bei gleichzeitig flüsterleisem Außengeräusch und schlanken, eleganten Gehäuseformen.



EV 25



EV 34

e.VITRUM® INTERACTIVE

Mit unserer neu entwickelten Produktlinie e.VITRUM®-INTERACTIVE eröffnen wir eine neue Dimension im DooH-Markt. Passanten sind nicht mehr nur passive Betrachter, sondern steuern selbst, was ihnen angezeigt wird. Sogar eine Kombination mit Spiele-Software ist möglich und verknüpft die Werbebotschaft mit einem emotionalen Erfolgserlebnis.

Informationen, die bisher nur passiv dargestellt wurden, werden jetzt bedienbar. Auf Monitoren lassen sich U-Bahn-Netzpläne zoomen, Immobilien anzeigen und Produktlisten scrollen.



EV 26

EV 25
Digital-Schaukasten 55" im Landscape-
Format
EV 26
Digitale und analoge Fahrgast-
Information im Salzburger Hauptbahnhof



EV 35

EV 34
75"-Monitor mit interaktiver Software,
gesteuert per Motion-Capture und
Multi-Touch-Oberfläche
EV 35
Fahrgast-Information als
interaktive, barrierefrei bedienbare
Touchscreen-Lösung



INHALT

PRODUKTHIGHLIGHTS	6
PRODUKTÜBERSICHT	8
OUTDOOR	10
INDOOR	22
SOFT- UND HARDWARE	26
PROJEKTE & REFERENZEN	28

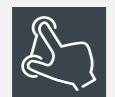
Höchste Qualität bis ins Detail

Die Verwendung von Bauteilen in höchster Qualität garantiert eine maximale Lebensdauer und einen betriebssicheren Dauereinsatz unserer Digital-Signage-Produkte. Auch im 24-Stunden-Betrieb und bei widrigen Wetter- und Umgebungsbedingungen funktionieren unsere Systeme einwandfrei. Dies belegen u. a. etliche Installationen an anspruchsvollen Standorten, wie beispielsweise in Höhen über 2000 Metern ü. NN in den Alpen oder in erster Küstenlinie an der Nord- und Ostseeküste.

Eine revisionsfreundliche Konzeption aller Systeme stellt sicher, dass jedes einzelne Bauteil zugänglich ist und regelmäßig ohne großen Aufwand gewartet werden kann. Stabile Türen im Sockelbereich, aufklappbare Frontelemente und schwenkbare Monitor-Aufhängungen im Inneren ermöglichen einen schnellen Zugriff auch auf engstem Raum. Sollte tatsächlich doch mal ein Element ausfallen, ist es in kürzester Zeit einzeln demontierbar und durch ein neues Element ersetzbar.

Die gesamte Rahmenkonstruktion ist auf höchste Sicherheit ausgelegt. Alle statisch relevanten Bauteile aus Stahl oder Aluminium sind unter Einhaltung der Anforderungen gemäß DIN EN 1090 gefertigt und garantieren höchste Standsicherheit bei allen anzunehmenden Lastfällen. Die Verglasung mit Verbund-Sicherheitsglas (VSG) vermindert das Schadensrisiko für Personen bei Glasbruch. Sicherheitsschlösser und umlaufende Getriebeverriegelungen verschließen die Gehäuse sicher und schützen vor Vandalismus und unbefugtem Zugriff.

Optionale Erweiterungen



**TOUCH-
OBERFLÄCHE**



**FREIE
FARBAUSWAHL**



**HELLIGKEITS-
STEUERUNG**



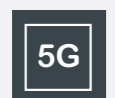
**KAMERA
(USB / IP)**



**WLAN-
MODUL**



MIKROFON



**3G/4G/5G
FUNKMODUL**



LAUTSPRECHER



**NEARFIELD-
COMMUNICATION**



DEFIBRILLATOR



**ANTI-
GRAFITTI**



**ANTI-
FINGERPRINT**

Brillante, detailreiche Darstellung durch Monitore von 46 bis 85 Zoll, in FullHD- oder 4K-Auflösung.

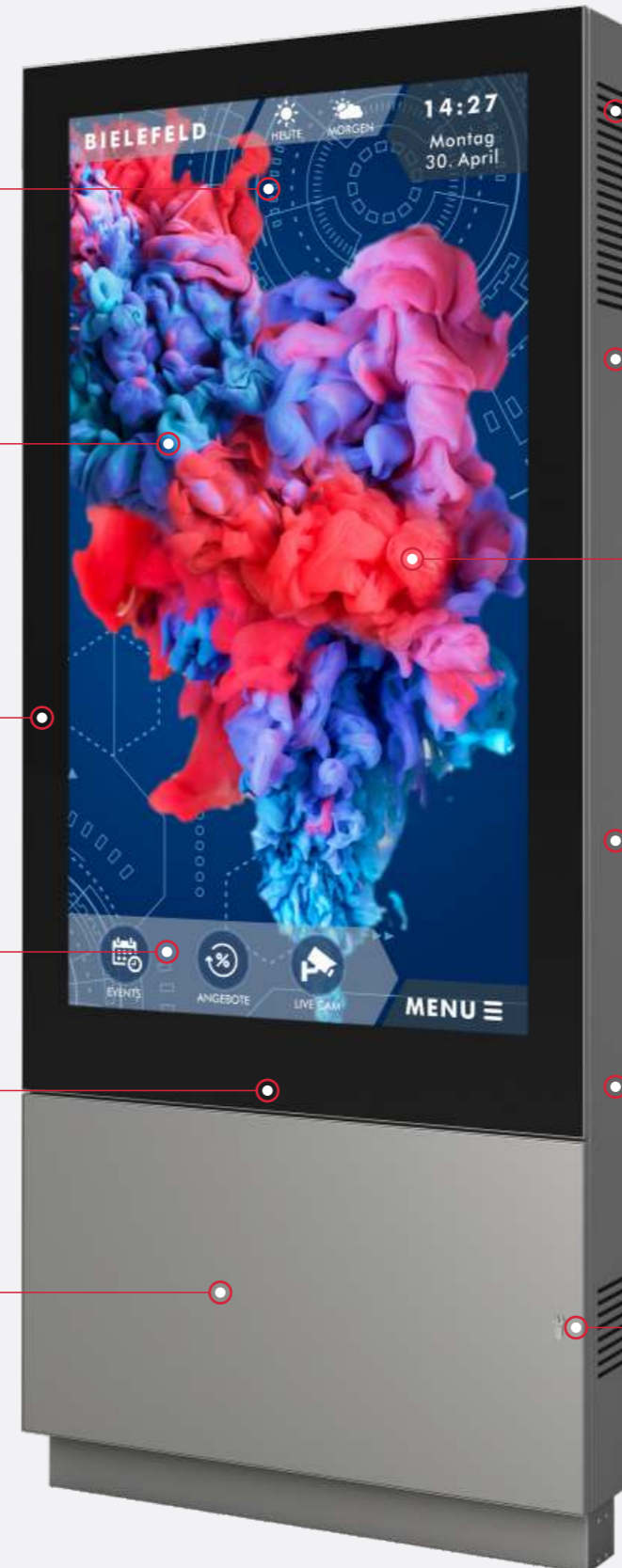
Bei direkter Sonneneinstrahlung ablesbar durch Helligkeiten bis zu 7000 nits und chemisch entspiegeltes Glas mit UV- und IR-Schutz.

Keramischer Passepartout-Druck auf der Innenseite des Frontglases.

Intuitiv bedienbare Touch-elemente über eine optionale 40-Punkt-Multitouchfläche.

Für Revisionsarbeiten separat zu öffnender Glasflügelrahmen, je nach Modell als Klapp- oder Drehflügel.

Verschlüsselter Sockelbereich als Stauraum für alle elektronischen Bauteile, Steuergeräte und Anschlüsse.



Betriebssicherer 24/7-Einsatz im Temperaturbereich von -33° bis +40°C durch leistungsstarke Luft-Luft-Kühlsysteme und integrierte Heizelemente.

Aluminium-Gehäuse in allen RAL-, Sonder- und Eloxal-Farbtönen lieferbar.

Frontglas aus splitterbindendem Verbund-Sicherheitsglas (VSG) in einer Stärke von 9,14 mm.

Gehäusekonstruktion mit zertifizierter Stoßfestigkeit - 2xIK 10.

Alle statisch relevanten Aluminium- und Stahlbauteile sind entsprechend den Vorgaben der DIN EN 1090 gefertigt.

Sockeltür mit flächenbündig eingebautem Sicherheitsschloß mit Profilzylinder, optional an der Schmalseite positioniert.

Liebe Kunden,

in diesem Katalog stellen wir unsere digitale Produktpalette in 6. Auflage vor. Gezielte Kundenansprache mit aufregenden, bewegten Bildern und in Sekundenschnelle aktualisierte Informationen werden in Monitoren und Displays von ST-Digital umgesetzt. Speziell für den Einsatz im Outdoor- oder Semi-Outdoor-Bereich, in Schaufenstern, in Fußgängerzonen und in Einkaufszentren wurden robuste Geräte entwickelt, die unter schwierigen Licht- und Temperaturverhältnissen störungsfrei funktionieren.

Unsere Displays können für vielfältige Anwendungen eingesetzt werden. Beeindrucken Sie Ihre Kunden mit gekonnt in Szene gesetzten Informationen, Bildern und Filmen. Setzen Sie Displays ein, um Besucher zu leiten oder mit aktuellen Daten zu versorgen. Gestalten Sie Foyers interaktiv oder nutzen Sie Videowalls, um Ihr Unternehmen im Außenbereich Ihres Firmensitzes wirkungsvoll zu präsentieren. ST-Digital bietet die passende Display-Lösung für jeden Einsatzzweck und für jedes bauliche Umfeld.

In der heutigen Zeit müssen Informationen schnell verfügbar und gut aufbereitet sein. Mit digitalen Produkten ergänzen und ersetzen wir herkömmliche Formen der Kundenansprache, wie z. B. klassische Plakate und Aushänge. Die digitalen Elemente der Serie e.VITRUM bringen die Informationen direkt an den Point of Sale, beindrucken mit einer brillanten Darstellungsqualität und erzeugen ein modernes, attraktives Ambiente.

Ihr ST-Digital-Team

ST-Vitrinen goes ST-Digital

Als ST-Vitrinen Trautmann GmbH & Co. KG bieten wir bereits seit 1969 ein umfassendes Portfolio an Schaukästen, Vitrinen, Werbetafeln und Anzeigesystemen an. In diesem Marktsegment haben wir uns zu einem der führenden Anbieter entwickelt und können stolz darauf sein, dass unsere Produkte bereits seit Jahrzehnten in Städten, Museen, Bahnhöfen, Flughäfen, etc. auf der ganzen Welt zum Einsatz kommen. Dem Trend der Zeit folgend haben wir früh erkannt, dass sich die typische Out-of-Home-Werbung vom statischen Plakat zunehmend entfernt und stattdessen mehr und mehr dynamische, animierte und

schnell aktualisierbare Werbinhalte gefordert werden. Die technische Weiterentwicklung großer und leuchtstarker Monitore hat uns in die Lage versetzt, technisch vergleichbare und mittlerweile sogar weit überlegene Werbesysteme auf digitaler Basis zu entwickeln und in den Markt zu bringen. Da technisches know-how, konstruktiver Aufwand, Fertigungs- und Qualitätsanforderungen an digitale Systeme erheblich größer sind, haben wir eine eigene Business-Division etabliert, unter der intern alle Entwicklungs-, Fertigungs- und Vertriebsprozesse koordiniert werden.

In unserer Außendarstellung wird diese Business-Division unter dem Namen **ST-DIGITAL** als eigenständige Marke kommuniziert, um das digitale, elektronisch geprägte Produkt-Segment vom klassischen, analogen Portfolio zu trennen.

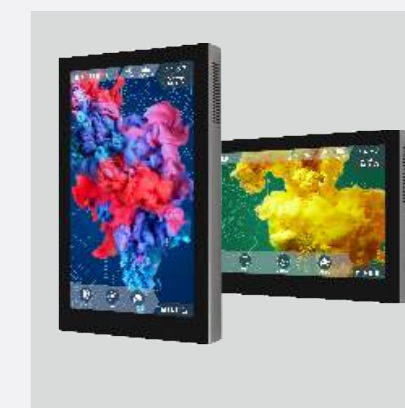
Selbstverständlich erhalten Sie auch mit den Produkten der Marke ST-DIGITAL eine Lösung, die unseren eigenen höchsten Ansprüchen an Technik und Design gerecht wird, entwickelt und produziert in Bielefeld im Haus ST-Vitrinen Trautmann und garantiert „Made-in-Germany“.



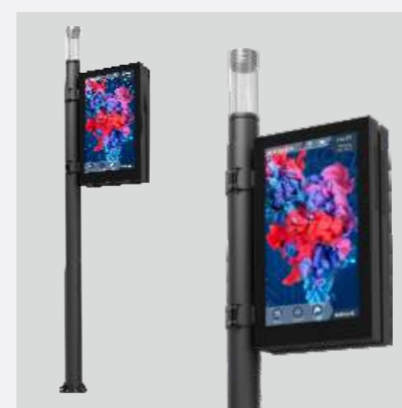
STELE OUTDOOR Seite 10



FREISTEHEND OUTDOOR Seite 14



WAND OUTDOOR Seite 16



POLESCREEN OUTDOOR Seite 18



DESKSCREEN SEMI-OUTDOOR Seite 19



DIGITAL-SCHAUKASTEN OUTDOOR Seite 20



STELN INDOOR Seite 22



STOREFRONT INDOOR Seite 24



SOFTWARE + PLAYER-PC Seite 26



ST-Monitorstele im Portrait-Format für den Einsatz im Außenbereich

Digitale Informationen können im 24/7-Betrieb an beliebigen Orten professionell dargestellt werden.

Es kommt ein spezieller LCD-Monitor zum Einsatz, der durch eine entspiegelte und mit UV+IR-Filter versehene Glasfront gut geschützt wird sowie eine sehr gute Ablesbarkeit selbst bei direkter Sonneneinstrahlung garantiert. Das System kann optional mit einer multi-touch-fähigen Glasoberfläche geliefert werden.

Ein im eigenen Haus entwickeltes Lüftungs- und Heizsystem ermöglicht den sicheren Einsatz in Bereichen mit extremen Umwelteinflüssen, wie z. B. Ski-Gebiete mit hohen Temperaturschwankungen oder Bahnsteige und Produktionsstätten mit starker Staub- und Hitze-Belastung.

Die Stele wird aus stranggepressten Aluminium-Hohlkammerprofilen hergestellt und ist in nahezu allen RAL- oder Eloxal-Farben lieferbar. Weitere zusätzlich adaptierbare Elemente, wie hinterleuchtete Crowner mit Piktogrammen oder Wegeleitinformationen, gestatten die Umsetzung individueller Gestaltungswünsche.

MODELL	46 P 111	55 P 111	65 P 111	75 P 111	85 P 111
Panel	46 Zoll LCD	55 Zoll LCD	65 Zoll LCD	75 Zoll LCD	85 Zoll LCD
Auflösung	1080 × 1920 Pixel	1080 × 1920 Pixel	1080 × 1920 Pixel	2160 × 3840 Pixel	2160 × 3840 Pixel
Monitor-Sichtmaß B×H	573 × 1018 mm	681 × 1210 mm	808 × 1433 mm	930 × 1652 mm	1057 × 1876 mm
Helligkeit	2500 nit	2500 3500 5500 7000 nit	2500 nit	3000 nit	4000 nit
Temperatur-Bereich	-33 bis +40 °C	-33 bis +40 °C	-33 bis +40 °C	-33 bis +40 °C	-33 bis +50 °C
Klimatisierung	Kühlungs- und Heizsystem	Kühlungs- und Heizsystem	Kühlungs- und Heizsystem	Kühlungs- und Heizsystem	Kühlungs- und Heizsystem
Glas mit UV+IR-Schutz	VSG 9,14 mm - entspiegelt	VSG 9,14 mm - entspiegelt	VSG 9,14 mm - entspiegelt	VSG 9,14 mm - entspiegelt	VSG 9,14 mm - Optiwhite
Abmessungen (B×H×T)	753 × 2050 × 205 mm	861 × 2245 × 205 mm	988 × 2323 × 220 mm	1130 × 2552 × 220 mm	1257 × 2846 × 220 mm

Alle Modelle sind auch als doppelseitige Ausführung lieferbar (Gehäusetiefe T = 298 mm).



ST-Monitorstele im Landscape-Format für den Außenbereich

Immer dort, wo Informationen variabel und zielgruppenspezifisch dargestellt werden müssen, sind Monitordisplays das optimale Kommunikationsmedium.

Individuelle Werbe-Botschaften sowie Text- oder Bildinformationen können flexibel übermittelt und sofort sichtbar gemacht werden.

Das Landscape-Format bietet sich dabei besonders für Kundeninformationen mit Videospots an. Eine Touch-Oberfläche ist optional erhältlich.



MODELL	46 L 111	55 L 111	65 L 111	75 L 111	85 L 111
Panel	46 Zoll LCD	55 Zoll LCD	65 Zoll LCD	75 Zoll LCD	85 Zoll LCD
Auflösung	1920 × 1080 Pixel	1920 × 1080 Pixel	1920 × 1080 Pixel	3840 × 2160 Pixel	3840 × 2160 Pixel
Monitor-Sichtmaß B×H	1018 × 573 mm	1210 × 681 mm	1433 × 808 mm	1652 × 930 mm	1876 × 1057 mm
Helligkeit	2500 nit	2500 3500 5500 7000 nit	2500 nit	3000 nit	4000 nit
Temperatur-Bereich	-33 bis +40 °C	-33 bis +40 °C	-33 bis +40 °C	-33 bis +40 °C	-33 bis +50 °C
Klimatisierung	Kühlungs- und Heizsystem	Kühlungs- und Heizsystem	Kühlungs- und Heizsystem	Kühlungs- und Heizsystem	Kühlungs- und Heizsystem
Glas mit UV+IR-Schutz	VSG 9,14 mm - entspiegelt	VSG 9,14 mm - entspiegelt	VSG 9,14 mm - entspiegelt	VSG 9,14 mm - entspiegelt	VSG 9,14 mm - Optiwhite
Abmessungen B×H×T	1198 × 1926 × 205 mm	1390 × 1980 × 205 mm	1613 × 2044 × 220 mm	1852 × 2115 × 220 mm	2076 × 2178 × 220 mm

Alle Modelle sind auch als doppelseitige Ausführung lieferbar (Gehäusetiefe T = 298 mm).





Freistehender ST-Monitor im Portrait-Format

Als Variante zu den Outdoor-Stelen bieten wir unsere Monitor-Lösungen auch in freistehender Ausführung mit Standbeinen an. Damit bieten wir Ihnen eine Gestaltungsmöglichkeit mehr, um Ihre digitalen Inhalte perfekt in das

bauliche Umfeld zu integrieren. Die gesamte Elektronik und Lüftungstechnik ist ohne Einschränkung der Funktionalität oder Betriebssicherheit in das Monitorgehäuse integriert.



MODELL	46 P 121	55 P 121	65 P 121	75 P 121	85 P 121
Panel	46 Zoll LCD	55 Zoll LCD	65 Zoll LCD	75 Zoll LCD	85 Zoll LCD
Auflösung	1080 × 1920 Pixel	1080 × 1920 Pixel	1080 × 1920 Pixel	2160 × 3840 Pixel	2160 × 3840 Pixel
Monitor-Sichtmaß B×H	573 × 1018 mm	681 × 1210 mm	808 × 1433 mm	930 × 1652 mm	1057 × 1876 mm
Helligkeit	2500 nit	2500 3500 5500 nit	2500 nit	3000 nit	4000 nit
Temperatur-Bereich	-33 bis +40 °C	-33 bis +40 °C	-33 bis +40 °C	-33 bis +40 °C	-33 bis +40 °C
Klimatisierung	Kühlungs- und Heizsystem	Kühlungs- und Heizsystem	Kühlungs- und Heizsystem	Kühlungs- und Heizsystem	Kühlungs- und Heizsystem
Glas mit UV+IR-Schutz	VSG 9,14 mm - entspiegelt	VSG 9,14 mm - entspiegelt	VSG 9,14 mm - entspiegelt	VSG 9,14 mm - entspiegelt	VSG 9,14 mm - Optiwhite
Abmessungen B×H _{Display} /H _{ges.} ×T	753×1250/2050×220 mm	861×1445/2245×220 mm	988×1668/2323×220 mm	1130×1897/2552×220 mm	1257×2121/2846×298 mm



Freistehender ST-Monitor im Landscape-Format

Für eine Anwendung des verbreiteten TV-Querformats im Outdoor-Segment bieten wir die freistehenden Modelle mit Standbeinen auch im beliebten Landscape-Format an. Egal, für welches Modell Sie sich entscheiden, Sie erhalten in jedem Fall ein Produkt auf höchstem Qualitätsniveau für die uneingeschränkte Nutzung im Aussenbereich.



MODELL	46 L 121	55 L 121	65 L 121	75 L 121	85 L 121
Panel	46 Zoll LCD	55 Zoll LCD	65 Zoll LCD	75 Zoll LCD	85 Zoll LCD
Auflösung	1920 × 1080 Pixel	1920 × 1080 Pixel	1920 × 1080 Pixel	3840 × 2160 Pixel	3840 × 2160 Pixel
Monitor-Sichtmaß B×H	1018 × 573 mm	1210 × 681 mm	1433 × 808 mm	1652 × 930 mm	1876 × 1057 mm
Helligkeit	2500 nit	2500 3500 5500 nit	2500 nit	3000 nit	4000 nit
Temperatur-Bereich	-33 bis +40 °C	-33 bis +40 °C	-33 bis +40 °C	-33 bis +40 °C	-33 bis +40 °C
Klimatisierung	Kühlungs- und Heizsystem	Kühlungs- und Heizsystem	Kühlungs- und Heizsystem	Kühlungs- und Heizsystem	Kühlungs- und Heizsystem
Glas mit UV+IR-Schutz	VSG 9,14 mm - entspiegelt	VSG 9,14 mm - entspiegelt	VSG 9,14 mm - entspiegelt	VSG 9,14 mm - entspiegelt	VSG 9,14 mm - Optiwhite
Abmessungen B×H _{Display} /H _{ges.} ×T	1198×808/1926×220 mm	1390×916/1980×220 mm	1613×1043/2044×220 mm	1852×1175/2115×220 mm	2076×1302/2178×298 mm



ST-Monitor im Portrait-Format für den Außenbereich

Digital-Signage eröffnet viele neuartige Möglichkeiten, um Kunden mit audio-visuellen Reizen auf Produkte, Angebote und Aktionen hinzuweisen.

Mit e.Vitrum-Lösungen für den Außenbereich informieren Sie Ihre Besucher oder Kunden schon vor Eintritt in Ihre Gebäude über Ihr aktuelles Angebot.

Die Aufmerksamkeit kann durch optionale Audio-Unterstützung noch weiter verstärkt werden. Dies geschieht über integrierte, unsichtbare Körperschall-Lautsprecher.



ST-Monitor im Landscape-Format für den Außenbereich

ST-Monitore sind sowohl für die Vorwand-Montage als auch für die Integration in eine Nische lieferbar. Je nach Anforderung und Montageort lassen sich die Systeme auch zum Betrachter geneigt ausrichten, wodurch insbesondere bei einer Platzierung über Kopfhöhe die Lesbarkeit der Informationen deutlich verbessert wird. Das Landscape-Format bietet sich hierbei besonders für Kundeninformationen mit Filmelementen und Videospots an. Eine Touch-Oberfläche ist optional erhältlich.

MODELL	46 P 131	55 P 131	65 P 131	75 P 131	85 P 131
Panel	46 Zoll LCD	55 Zoll LCD	65 Zoll LCD	75 Zoll LCD	85 Zoll LCD
Auflösung	1080 × 1920 Pixel	1080 × 1920 Pixel	1080 × 1920 Pixel	2160 × 3840 Pixel	2160 × 3840 Pixel
Monitor-Sichtmaß B×H	573 × 1018 mm	681 × 1210 mm	808 × 1433 mm	930 × 1652 mm	1057 × 1876 mm
Helligkeit	2500 nit	2500 3500 5500 nit	2500 nit	3000 nit	4000 nit
Temperatur-Bereich	-33 bis +40 °C	-33 bis +40 °C	-33 bis +40 °C	-33 bis +40 °C	-33 bis +40 °C
Klimatisierung	Kühlungs- und Heizsystem	Kühlungs- und Heizsystem	Kühlungs- und Heizsystem	Kühlungs- und Heizsystem	Kühlungs- und Heizsystem
Glas mit UV+IR-Schutz	VSG 9,14 mm - entspiegelt	VSG 9,14 mm - entspiegelt	VSG 9,14 mm - entspiegelt	VSG 9,14 mm - entspiegelt	VSG 9,14 mm - Optiwhite
Abmessungen B×H×T	753 × 1250 × 195 mm	861 × 1445 × 195 mm	988 × 1668 × 195 mm	1130 × 1897 × 195 mm	1257 × 2121 × 275 mm

MODELL	46 L 131	55 L 131	65 L 131	75 L 131	85 L 131
Panel	46 Zoll LCD	55 Zoll LCD	65 Zoll LCD	75 Zoll LCD	85 Zoll LCD
Auflösung	1920 × 1080 Pixel	1920 × 1080 Pixel	1920 × 1080 Pixel	3840 × 2160 Pixel	3840 × 2160 Pixel
Monitor-Sichtmaß B×H	1018 × 573 mm	1210 × 681 mm	1433 × 808 mm	1652 × 930 mm	1876 × 1057 mm
Helligkeit	2500 nit	2500 3500 5500 nit	2500 nit	3000 nit	4000 nit
Temperatur-Bereich	-33 bis +40 °C	-33 bis +40 °C	-33 bis +40 °C	-33 bis +40 °C	-33 bis +40 °C
Klimatisierung	Kühlungs- und Heizsystem	Kühlungs- und Heizsystem	Kühlungs- und Heizsystem	Kühlungs- und Heizsystem	Kühlungs- und Heizsystem
Glas mit UV+IR-Schutz	VSG 9,14 mm - entspiegelt	VSG 9,14 mm - entspiegelt	VSG 9,14 mm - entspiegelt	VSG 9,14 mm - entspiegelt	VSG 9,14 mm - Optiwhite
Abmessungen B×H×T	1198 × 808 × 195 mm	1390 × 916 × 195 mm	1613 × 1043 × 195 mm	1852 × 1175 × 195 mm	2076 × 1302 × 275 mm



POLESCREEN - Portrait-Monitor an senkrechtem Mast

Brillant und effizient leuchtet die LED-Strassenleuchte den Gehweg aus. Gleichzeitig liefert der seitlich platzierte Monitor Informationen und Werbung direkt im Fokus der Passanten. POLESCREEN ist innovativ kombiniert und perfekt platziert! Die im urbanen Umfeld meist ohnehin notwendige Strassenbeleuchtung wird mit unserem Digital Signage KnowHow ergänzt und kombiniert auf diese Weise zwei Produktwelten zu einem neuen Baustein

für die moderne Smart City. Ideal für die Beleuchtung von Veranstaltungsorten, öffentlichen Plätzen oder als moderne Strassenbeleuchtung mit digitaler Informationsfläche. Geben Sie aktuelle Hinweise zu Events, Verkehr und Wetter oder kombinieren Sie Ihr Wegeleitsystem mit digitaler Werbung. Alle einseitigen und beidseitigen Varianten werden mit unserem neu entwickelten Multi-Rahmenprofil gefertigt.



MODELL	55 P 171	65 P 171
Panel	55 Zoll LCD	65 Zoll LCD
Auflösung	1080 × 1920 Pixel	1080 × 1920 Pixel
Monitor-Sichtmaß B×H	681 × 1210 mm	808 × 1433 mm
Helligkeit	2500 3500 5500 7000 nit	2500 nit
Temperatur-Bereich	-33 bis +40 °C	-33 bis +40 °C
Klimatisierung	Kühlungs- und Heizsystem	Kühlungs- und Heizsystem
Glas mit UV+IR-Schutz	VSG 9,14 mm - entspiegelt	VSG 9,14 mm - entspiegelt
Monitor-Abmessungen B×H×T	861 × 1447 × 220 mm	988 × 1670 × 220 mm
Mast-Abmessungen H Ø	4741 mm Ø 219 mm	4741 mm Ø 219 mm

Die Modelle sind auch als doppelseitige Ausführung lieferbar (Gehäusetiefe T = 298 mm).

DESKSCREEN - Barrierefrei bedienbare Pultvitrine mit Monitor im Landscape-Format

Barrierefrei zugängliche Informationen können im 24/7 Betrieb professionell dargestellt und abgerufen werden. Der spezielle LCD - Monitor ist bei hellem

Sonnenlicht gut ablesbar und geschützt durch eine speziell entspiegelte Glasfront mit UV und IR Filter. Personen mit Handicap können alle Informationen über die Multi-

Touch Funktion zoomen und leicht ablesen. Darüber hinaus ist das Design der Unterkonstruktion auf eine optimale Zugänglichkeit für Rollstuhlfahrer hin optimiert.



MODELL	55 L 361
Panel	55 Zoll LCD
Auflösung	1920 × 1080 Pixel
Monitor-Sichtmaß B×H	1210 × 681 mm
Helligkeit	700 2500 nit
Temperatur-Bereich	-5 bis +40 °C
Klimatisierung	Kühlungs- und Heizsystem
Glas mit UV+IR-Schutz	VSG 9,14 mm - entspiegelt
Abmessungen B×H×T	1370 × 1177 × 875 mm

Digital-Schaukasten für den Außenbereich

Sparen Sie Zeit und Aufwand für den Druck und Plakatwechsel - präsentieren Sie Ihre Inhalte überaus modern und attraktiv im neuen ST-Digital-Schaukasten.

Immer dort, wo Werbung oder Informationen häufig aktualisiert werden müssen, ist der Wechsel auf ein digitales System sinnvoll. Mit unserem neuen

ST-Digital-Schaukasten nutzen Sie eine klassische Informations-Plattform für Kunden, Mitglieder oder Besucher in einer innovativen, digitalen Dimension.



MODELL	55 L 341	55 P 341
Panel	55 Zoll LCD	55 Zoll LCD
Auflösung	3840 × 2160 Pixel	2160 × 3840 Pixel
Monitor-Sichtmaß B×H	1210 × 681 mm	681 × 1210 mm
Helligkeit	700 nit	700 nit
Temperatur-Bereich	-10 bis +30 °C	-10 bis +30 °C
Klimatisierung	Kühlungs- und Heizsystem	Kühlungs- und Heizsystem
Glas mit UV+IR-Schutz	VSG 9,14 mm	VSG 9,14 mm
Abmessungen B×H _{Display} /H _{gesamt} ×T	1390 × 915/1900 × 125 mm	861 × 1445/2100 × 125 mm



Einstieg in die digitale Welt

Mit der Digitalisierung der Medienportfolios via HD-Screens erschließen sich vollkommen neue Möglichkeiten für Unternehmen, die ihre gesamte Produktvielfalt in einem Medium am Point of Sale darstellen möchten.

Hochwertige Monitore werden in eine elegante Stele integriert. Die Glasfront ist keramisch bedruckt und in nahezu allen Farben lieferbar. Der Glanz der Glasfront verleiht der Stele ein äußerst hochwertiges Erscheinungsbild. Ein unsichtbares Verriegelungssystem und verdeckt liegende Scharniere runden die hohe Qualität ab.

In Kombination mit einer Touch-Bedienung eignet sich die Stele hervorragend, um als Wayfinding-System z. B. im Eingangsbereich von Shopping-Malls, Sportarenen oder Freizeitparks Kunden zu informieren und Besucherströme zu lenken.



MODELL	55 P 211	65 P 211	75 P 211
Panel	55 Zoll LCD	65 Zoll LCD	75 Zoll LCD
Auflösung	2160 × 3840 Pixel	2160 × 3840 Pixel	2160 × 3840 Pixel
Monitor-Sichtmaß B×H	681 × 1210 mm	808 × 1433 mm	930 × 1652 mm
Helligkeit	700 nit	700 nit	700 nit
Glas	ESG 6 mm - Optiwhite	ESG 6 mm - Optiwhite	ESG 6 mm - Optiwhite
Abmessungen B×H	820 × 1990 mm	950 × 2100 mm	1070 × 2350 mm

Dialoge starten

Digitale Werbung kann auch einfach nur unterhalten und den Betrachter auf eine abwechslungsreiche Reise durch unsere Welt schicken.

Die technologischen Möglichkeiten gestalten sich immer effizienter. Ein Leitsystem führt uns durch Shopping Malls oder die neuesten Produkte werden visualisiert dargestellt und über Touch-Systeme werden Informationen abgerufen.



MODELL	55 L 211
Panel	55 Zoll LCD
Auflösung	3840 × 2160 Pixel
Monitor-Sichtmaß B×H	1210 × 681 mm
Helligkeit	700 nit
Glas	ESG 6 mm - Optiwhite
Abmessungen B×H	1390 × 1990 mm



EV 231 | LAUSANNE

Storefront-Systeme für die digitale Werbung im Schaufenster

Schluss mit blassen Bildern und schlecht lesbaren Inhalten. Bereichern Sie jetzt Ihre Schaufenster-Gestaltung mit ansprechenden Animationen auf unseren High-Bright-Displays. Aktuelle Aktionen und

besondere Angebote können auffällig animiert in Szene gesetzt werden und ziehen durch die Bewegung die Blicke der Passanten auf Ihre Schaufensterausstellung. Die extrem hohe Helligkeit und

Brillanz der Displays garantiert die perfekte Präsentation Ihrer Werbebotschaft auch bei intensiver Umgebungsbeleuchtung und sogar bei direkter Sonneneinstrahlung!



MODELL	46 P 451	46 P 452	55 P 421	55 P 422
Panel	46 Zoll LCD	2 x 46 Zoll LCD	55 Zoll LCD	2 x 55 Zoll LCD
Auflösung	1080 x 1920 Pixel	1080 x 1920 Pixel	1080 x 1920 Pixel	1080 x 1920 Pixel
Monitor-Sichtmaß B x H	577 x 1022 mm	577 x 1022 mm	680 x 1210 mm	680 x 1210 mm
Helligkeit	4000 nit	3000 / 1000 nit	4000 nit	3000 / 1000 nit
Abmessungen B x H x T	1062 x 617 x 55 mm	1108 x 619 x 70 mm	1255 x 725 x 55 mm	1299 x 727 x 70 mm

Digitaler Kundenstopper

Mit STOPPERSCREEN informieren Sie Ihre Kunden direkt auf dem Gehweg vor Ihrem Shop. Werben Sie mit top-aktuellen Angeboten, die sich mit ein paar Klicks innerhalb von wenigen Minuten aktualisieren lassen. Erzielen Sie mit bewegten Videoinhalten deutlich mehr Aufmerksamkeit, als mit klassischer Plakatwerbung. Das edle Ganzglas-Design unserer STOPPERSCREEN-Modelle unterstreicht dabei die Hochwertigkeit Ihres eigenen Shops und Ihrer Angebote.

Die digitalen Kundestopper sind auf leichtgängigen Rollen ohne Kraftaufwand verschiebbar und benötigen lediglich einen üblichen 230V Stromanschluss. Die Helligkeit der Monitore von 700 nit garantiert eine brillante Darstellung der Inhalte und hervorragende Lesbarkeit.



MODELL	43 P 361	49 P 361
Panel	43 Zoll LCD	49 Zoll LCD
Auflösung	2160 x 3840 Pixel	2160 x 3840 Pixel
Monitor-Sichtmaß B x H	535 x 946 mm	609 x 1078 mm
Helligkeit	700 nit	700 nit
Temperatur-Bereich	0 bis +40 °C	0 bis +40 °C
Abmessungen B x H x T	675 x 1360 x 63 mm	749 x 1492 x 63 mm

CONTROL YOUR SCREEN

Unsere weiterentwickelte, benutzerfreundliche Content-Management-Software ist zur Bedienung unserer e.VITRUM Outdoor- und Indoorserie bestimmt. Die Software ermöglicht es dem Anwender, seine digitalen Inhalte zentral zu steuern und zeitgenau zu überwachen.

Damit haben Sie jederzeit die volle Kontrolle über alle vernetzten Monitore und koordinieren so die Darstellung Ihrer individuell zusammengestellten Informationen oder Werbe-Inhalte.



SOFTWARE KEY FACTS

Layout-Freiheit

Mit der Software können Sie Ihr Bildschirm-Layout ganz einfach und völlig frei gestalten, Sie sind dabei an keinerlei vorgegebene Layouts oder Vorlagen gebunden. Dennoch steht Ihnen eine große Auswahl aus vordefinierten, frei verwendbaren Bildschirm-Layouts zur Verfügung.

Bereits erstellte, individuelle Layouts lassen sich speichern und bei Bedarf jederzeit wieder verwenden oder weiter bearbeiten.

Das Gesamt-Layout der Darstellungsfläche ist in beliebig viele Segmente teilbar. Alle Inhalte können unabhängig in freien Fenster-Bereichen dargestellt bzw. abgespielt werden.

Für die einzelnen Layout-Segmente legen Sie frei fest, ob Sie eine Web-Site darstellen, Videos oder Musik abspielen oder ggf. interaktive Elemente darstellen möchten.

Kreativität und Ideen sind hier keine Grenzen gesetzt!

Intuitive Bedienung

Ein großer Vorteil der Software liegt in der einfach und intuitiv zu bedienenden Nutzer-Oberfläche. Sofern Sie mit anderen Windows-Programmen vertraut sind, werden Sie sich hier schnell einarbeiten und die Software effizient nutzen können.

Eine schnelle Einarbeitung garantiert sofortige Ergebnisse!

Format-Vielfalt

Alle gängigen Medien-Formate können ohne vorherige Konvertierung in Ihre Playlists übernommen werden. Web-Sites, Flash-Files und PowerPoint-Präsentationen (keine Lizenz notwendig) lassen sich ebenso darstellen, wie alle verbreiteten Bilder- und Video-Dateiformate.

Unmittelbar abspielbare Inhalte, ohne zeitraubende Format-Konvertierung!

Einfache Wartung und Installation

Die Installation der Software auf einem Client-PC dauert in der Regel nicht länger als 30 Minuten. Eine leicht zu bedienende Installations-Routine unterstützt Sie bei der Einbindung der Software in Ihr Netzwerk.

Anstehende Updates und Software-Upgrades können unkompliziert und sicher über das Netzwerk ausgeführt werden.

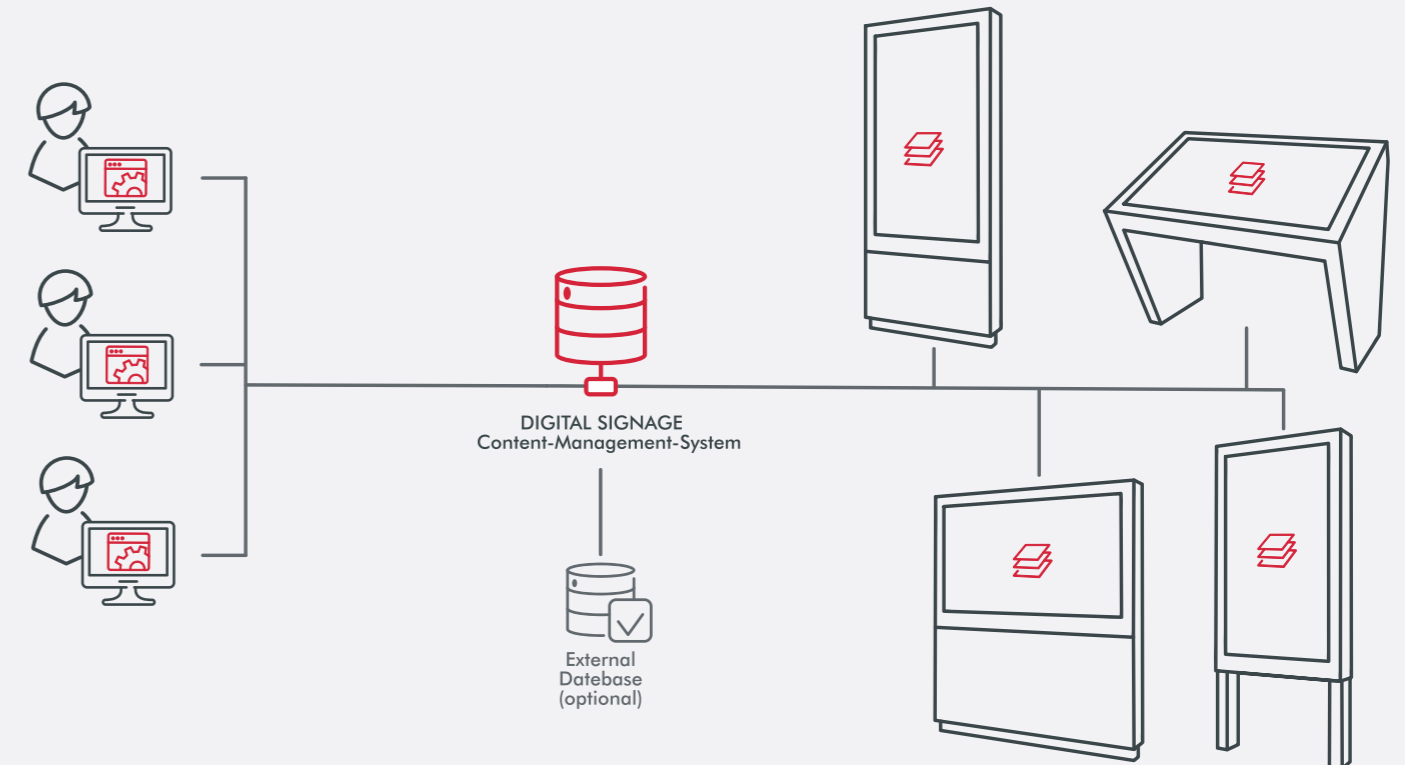
Sichere System-Integration und einfache Software-Aktualisierung!

Protokoll-Funktion

Alle Layout- und Statusinformationen werden zu jedem Point-of-Visualisation protokolliert und gespeichert, um die Daten beispielsweise als Grundlage für Abrechnungen oder Service-Einsätze nutzen zu können

Überprüfung und Dokumentation sind jederzeit möglich!

HARDWARE / SYSTEMARCHITEKTUR



Das **Content-Management-System** läuft als Software auf einem Notebook oder PC. Damit werden die Inhalte zentral verwaltet und vorbereitet. Die Daten-Struktur lässt sich beliebig erweitern, in Ordnern und Untergruppen organisieren und nach Wunsch anordnen.

Ein **Server** ist für die Datenhaltung und den Austausch verantwortlich. Er sendet in konfigurierbaren Intervallen die aktuellen Abspielinhalte an die Player-PCs.

Die **Player-PCs** oder **Media-Player** sind in die Monitor-Stele bzw. das Monitor-Gehäuse integriert und stellen die jeweiligen Inhalte auf dem Display dar.

PLAYER-PC

Abmessungen LxBxH	117 × 112 × 36 mm
Prozessor	Quad-Core i5 / bis 3,80 GHz
Grafikprozessor	Intel Iris Plus Graphics 655
Netzwerktechnik	Gigabit LAN 802.11ac WLAN v5.0 Bluetooth
SSD	500 GB M.2
Speicher	8GB DDR4 SO-DIMM
Schnittstellen	4 × USB 3.1 1 × HDMI 2.0 1 × Thunderbolt 3 unterstützt USB 3.1 Gen.2 und DisplayPort 1.2





EV 281 | STRANDPROMENADE BÜSUM

PROJEKTE & REFERENZEN





EV 301 | BERLIN



EV 302 | FRAUENKIRCHE IN DRESDEN



EV 303 | HEILBRONN



EV 311 | ZÜRICH

Foto: Clear Channel, Schweiz



EV 321 | UTRECHT



EV 331 | OSTSEEBAD BINZ



EV 322 | BIELEFELD



EV 332 | BERLIN



EV 333 | IBBENBÜREN



EV 341 | TELGTE



EV 351 | HERFORD



EV 352 | BASEL



EV 342 | ZÜRICH



EV 343 | BIELEFELD



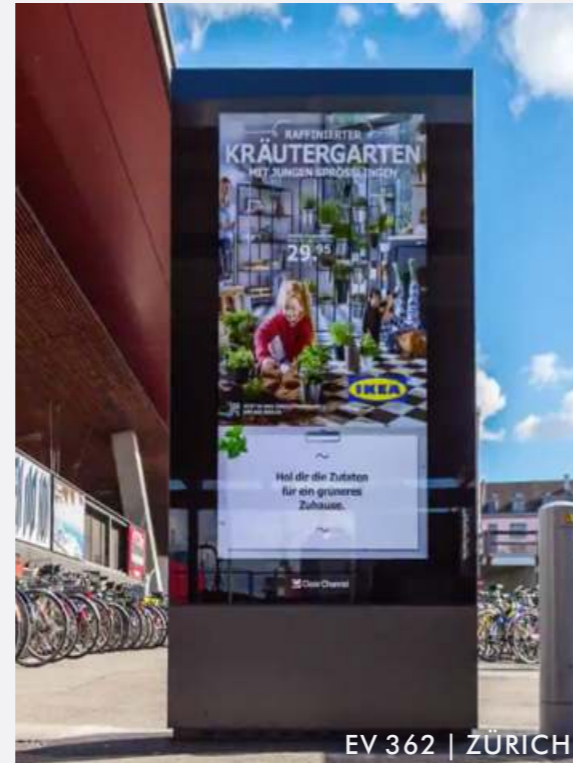
EV 353 | KARLSRUHE



EV 354 | POTSDAM



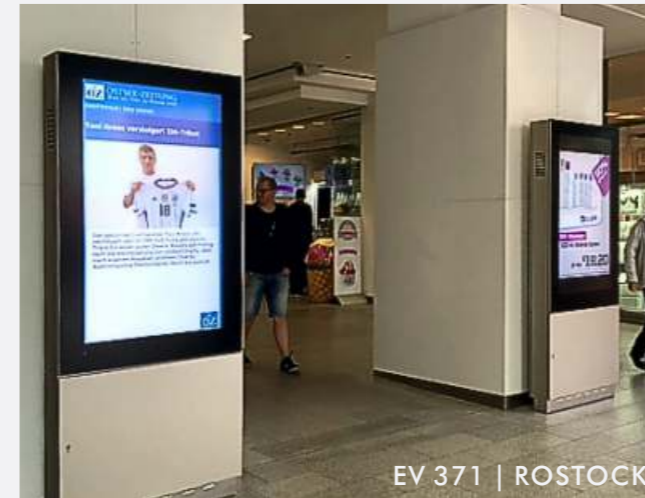
EV 361 | HÖVELHOF



EV 362 | ZÜRICH



EV 363 | BASEL



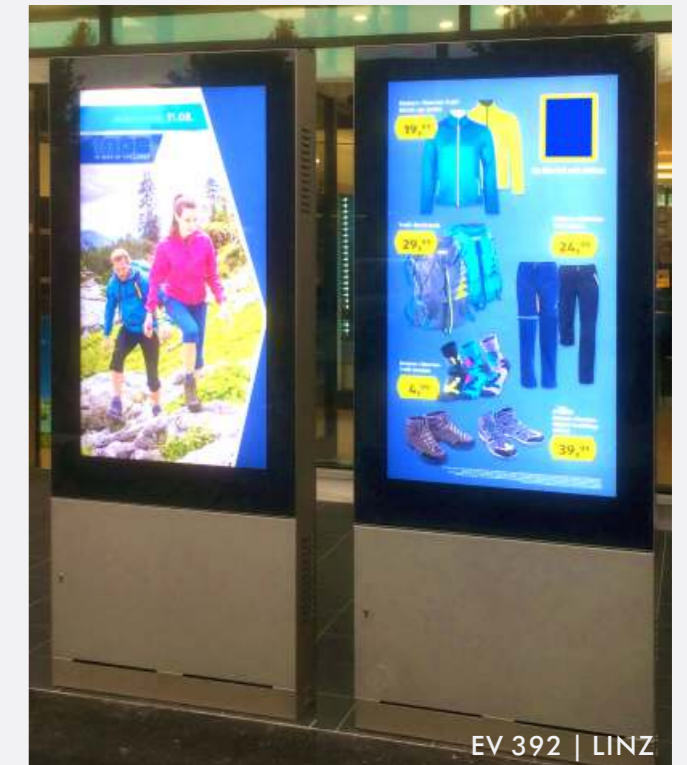
EV 371 | ROSTOCK



EV 372 | E-TANKSTELLE



EV 373 | LAUSANNE





EV 401 | MUSEUMSQUARTIER WIEN



EV 411 | DEUTSCHES THEATER MÜNCHEN



EV 412 | THEATER BIELEFELD



EV 413 | RÜSSELSHEIM



EV 421 | e.VITRUM QUADRO

e.VITRUM - QUADRO

Der „Gipfel“ unserer Digital-Signage-Projekte steht mitten im Skigebiet im österreichischen Obertauern auf einer Höhe von rund 2.000 m.ü.NN.

Auf vier High-Brightness-Monitoren mit jeweils 55 Zoll zeigt die Krings-Alm Aktionen und aktuelle Live-Bilder aus dem Restaurant und der Apres-Ski-Bar.

Ein eigens entwickeltes Temperatur-Management garantiert einen sicheren Betrieb bei -33°C im Winter und bei Sonneneinstrahlung im Hochsommer.



EV 431 | FISS-LADIS



EV 432 | WEIDEN



EV 433 | GRAZ



EV 441 | LEIPZIG



EV 451 | WAGENSTANDSANZEIGER BERLIN-SÜDKREUZ



EV 452 | 3 x 47" - ATTNANG-PUCHHEIM



EV 461 | MVG MÜNCHEN



EV 471 | HAUPTBAHNHOF MÜNSTER



EV 472 | HAUPTBAHNHOF SALZBURG



EV 481 | 46" TOUCHSCREEN-MONITORE - SSB STUTTART



EV 482 | 47" LANDSCAPE OFFEN

Eine optionale Neigungs-verstell-Einheit erlaubt eine zum Betrachter hin geneigte Montage von bis zu 15°.

Die Öffnung der Gehäuse erfolgt per Klapp-Flügel nach oben. Der integrierte Monitor ist ebenfalls nach oben schwenkbar, um einen leichten Zugriff auf die Elektro-Komponenten zu ermöglichen.



EV 483



EV 491 | HAUPTBAHNHOF WIEN



EV 484 | SÜDTIROLER PLATZ WIEN



EV 492 | HAUPTBAHNHOF WIEN



EV 501 | HAUPTBAHNHOF SALZBURG



EV 502 | GKB-GRAZ



EV 503 | SSB STUTTART



ST 81

ST 81
Blech-Coil-Maschine
ST 82
Profillager II im Logistikzentrum
ST 83
Unser LKW-Fuhrpark
ST 84
Versandbereich für Monitor-Vitrinen
ST 85
Stabbearbeitungszentrum - SBZ 628



ST 83



ST 84



ST 82



ST 85



ST 86

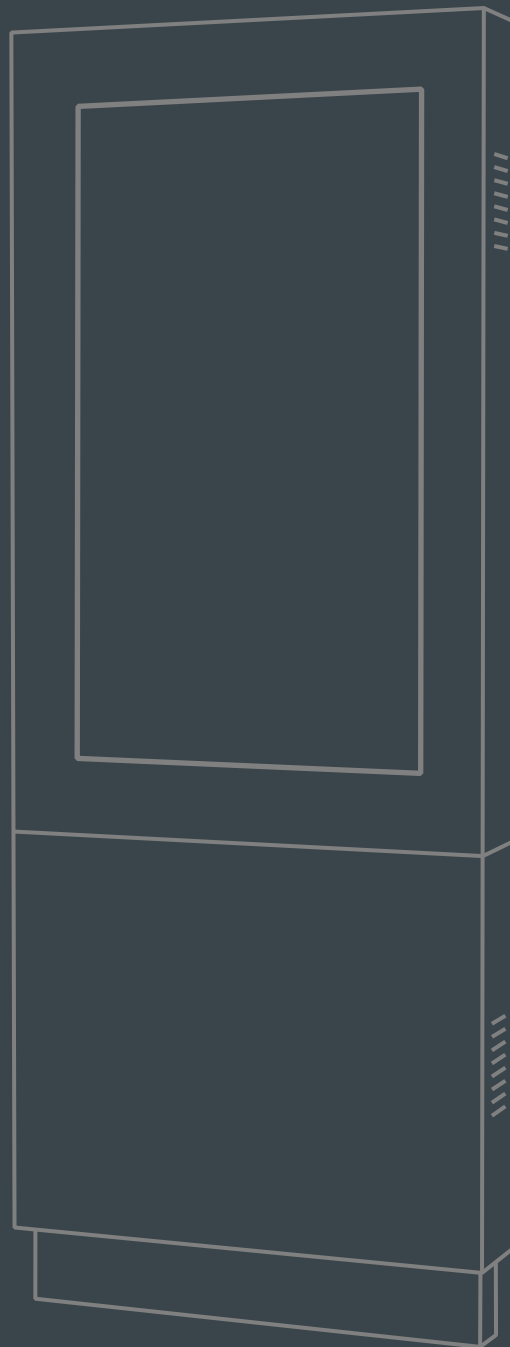
UNSER PROFIL

Seit 1969 planen, entwickeln und fertigen wir Vitrinen, Schaukästen und Uhrenanlagen für ein extrem breites Anwendungsspektrum im Indoor- und Outdoor-Bereich. Unsere innovativen Informationssysteme werden in einem Netzwerk aus Partnern, Architekten und Planern entwickelt, um dann mit unserem Team aus Metallfacharbeitern, Tischlern, Schlossern, Elektronikern und Glasern realisiert zu werden. Dabei ist es unser Anspruch, unsere Produkte stets mit der höchsten Qualität, Sicherheit und Bedienbarkeit auszustatten, sowie ihnen ein unverwechselbares, individuelles Design zu geben.

ST 86
Hauptfirmensitz in Bielefeld
Links:
Verwaltung & Produktionshallen
Rechts:
Logistikzentrum & e.VITRUM-Fertigung
ST 87
Werk II - Logistikzentrum



ST 87



e.VITRUM® | EDITION 6.0



www.ST-DIGITAL.de

© 2020 - ST-VITRINEN

ST-DIGITAL ist eine
Business-Division der
ST-Vitrinen Trautmann
GmbH & Co. KG
Grafenheider Str. 100
33729 Bielefeld
Tel: +49 521 97704 - 0
Fax: +49 521 97704-44
Mail: info@st-vitrinen.de